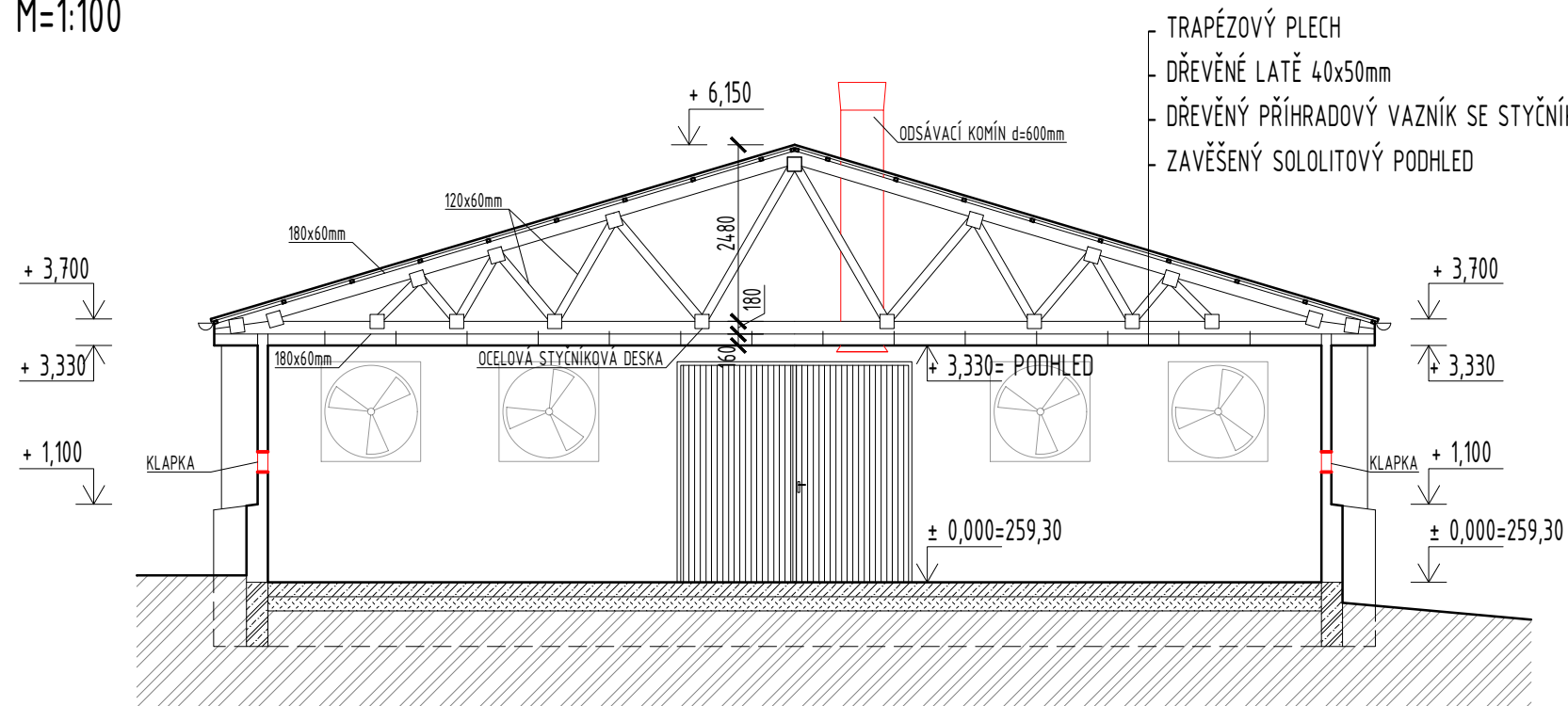
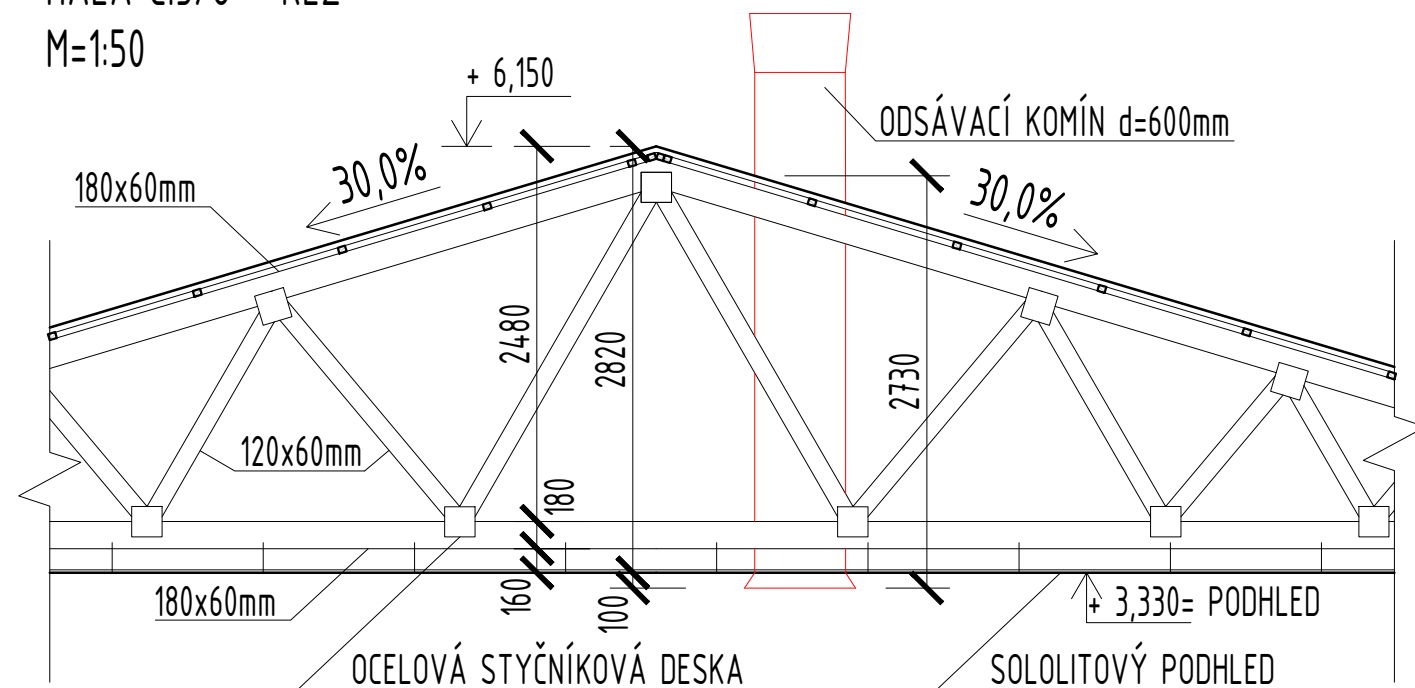


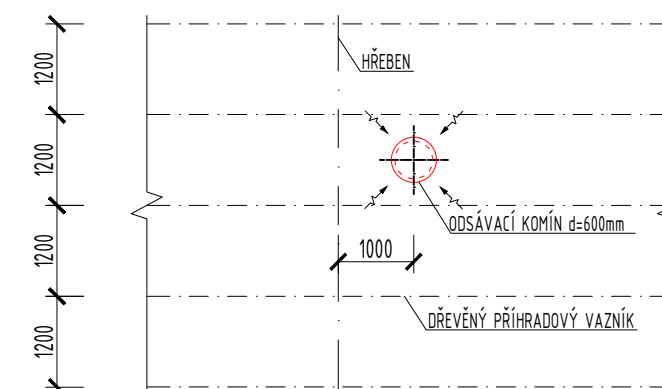
HALA Č.5/6 - ŘEZ  
M=1:100



HALA Č.5/6 - ŘEZ  
M=1:50



PŮDORYSNÉ SCHÉMA KCE STŘECHY S ODSÁVACÍM KOMÍNEM  
M=1:100



POZNÁMKY:

PROSTUP PRO ODSÁVACÍ KOMÍN BUDE STŘECHOU VEDEN TAK, ABY BYL VEDEN MEZI DŘEVĚNÝMI PŘÍHRADOVÝMI VAZNÍKY A NENARUŠIL JEJICH STATIKU. OTVOR OKOLO ODSÁVACÍHO KOMÍNA BUDE ZAKRYT STŘEŠNÍ DESKOU, KTERÁ JE SOUČÁSTÍ DODÁVKY ODSÁVACÍHO KOMÍNU A VŠE BUDE PROVEDENO DLE METODIKY VÝROBCE TOHOTO ZAŘÍZENÍ.



HLAVNÍ INŽENÝR PROJEKTU:  
ING. ARCH. ZDENĚK BUREŠ

ZODPOVĚDNÝ PROJEKTANT  
ING. ARCH. ZDENĚK BUREŠ

PROJEKTANT:  
BC. VÍT KALVODA

STAVBA: MODERNIZACE FARMY PRASKLICE

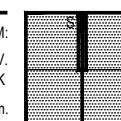
MÍSTO: Zemědělský areál Zelenka, Prasklice 768 33

INVESTOR: Zelenka s.r.o., Židlochovice, Topolová 910, PSČ 667 01

SYSTEM:

VÝŠKOVÝ: B.p.V.

POLOHOVÝ: JTSK

$$SO\ 06 \pm 0,000 = 259,30 \text{ . m.n.m.}$$


MĚŘÍTKO:

1:100

VÝKRES:

ČÁST: D.1.1.b\_ARCHITEKTONICKO STAVEBNÍ ŘEŠENÍ

VÝKRES: SO 06\_HALA Č.5/6\_ŘEZ